

Kuidas hoonet enne selle renoveerimisplaanide tegemist üle vaadata ja hinnata.

Puitkonstruktsioonide kahjustustest ja nende likvideerimise võimalustest.

Spetsialistilt - spetsialistile

Eesti Vabaõhumuuseum Maa-arhitektuuri osakond

17. oktoober 2023



Kalle Pilt

Eesti Mükoloogiaüuringute Keskus SA
Puleium OÜ
Tartu Ülikool Viljandi Kultuuriakadeemia
EVM maamaja.eu nõustaja

"VAMMIVANA"



Kalle Pilt

MAJAVAMMIST- puust ja punaseks

Ennetamine,
avastamine
ja tõrje

info@kallepilt.ee

Kalle Pilt

HALLITUSEST- puust ja punaseks

Ehitusinseneri
vaatenurgast



Kuidas hoonet enne selle renoveerimisplaanide tegemist üle vaadata ja hinnata.

- ▶ Väline ülevaatus ja dokumenteerimine
 - Visuaalne vaatlus ... konstruktsioonide avamine?
 - Fotografeerimine – fotoaparaat, telefon?
 - Infrapuna termograafia
 - Droon
 - Resistograaf (puurimine)



Kuidas hoonet enne selle renoveerimisplaanide tegemist üle vaadata ja hinnata.

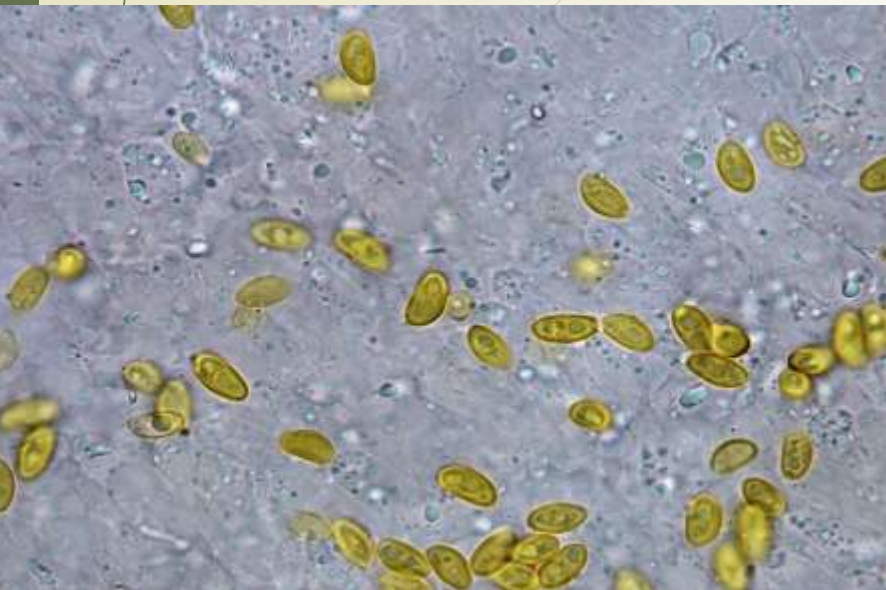
- ▶ Sisene ülevaatus
 - Visuaalne vaatlus ...
 - Konstruksioonide avamine





MAJAVAMMI TUNNUSED

EOSED





Kuidas hoonet enne selle renoveerimisplaanide tegemist üle vaadata ja hinnata.





MAJAVAMMI TUNNUSED

MUUD TUNNUSED



MAJAVAMMI TUNNUSED

MUUD TUNNUSED



17.10.2023

Kuidas hoonet enne selle renoveerimisplaanide tegemist üle vaadata ja hinnata.

- ▶ Sisene ülevaatus
 - Visuaalne vaatlus ...
 - Tugevuskontroll põrandatele



Kuidas hoonet enne selle renoveerimisplaanide tegemist üle vaadata ja hinnata.

- ▶ Sisene ülevaatus
 - Visuaalne vaatlus ...
 - Tugevuskontroll põrandatele
 - Fotografeerimine
 - Boreskoop - endoskoop



Kuidas hoonet enne selle renoveerimisplaanide tegemist üle vaadata ja hinnata.

- ▶ Sisene ülevaatus
 - Visuaalne vaatlus ...
 - Tugevuskontroll põrandatele
 - Fotografeerimine
 - Boreskoop - endoskoop
 - Infrapuna termograafia
 - Resistograaf (puurimine)





Puitkonstruktsioonide kahjustuste likvideerimise võimalustest

- Kahjulike organismide tõrje ??
- Tugevdamine
- Plommimine
- Proteesimine
- Asendamine (asendamise materjal)

Millal tekib hoones probleem seenkahjustustega ?

- ▶ Hoone pikaajalisel tühjana seismisel. Hoonet ei hooldata.
- ▶ Hoonet kasutatakse kuid ei hooldata või tehakse hooldusvigu
 - Hoonealuste keldrite ettevalmistuseta sulgemine
 - Tuulutussavade sulgemine vundamendis
 - Katuste lekked. Sademevee süsteemi puhastamata jätmine. Neelukohad.
- ▶ Hoone renoveerimisel tehakse ehitusvigu.
 - Veevärgi ja kanalisatsiooni väljaehitamine. Torustik. Niiskusrežiimi muutmine.
 - Uute põrandate rajamine ebaõige konstruktsiooniga
 - Ehitusprahi jätmine konstruktsiooni sisse
 - Puitseinte „sissevalamine“
 - Mittesobivate ehitusmaterjalide kasutamine. Ehitusfüüsika.
- ▶ Muud põhjused
 - Maapinna tõstmine hoone ümber
 - Avariid, rikked ja õnnetused



**Aitäh !
Oli meeldiv teiega kohtuda !**

<http://kallepilt.ee>
<http://majavamm.ee>
<http://puidutood.ee>
<http://mycology.ee>
<http://mikrolained.ee>

info@kallepilt.ee